

Osiedle Kusocińskiego



2 POKOJE



ZAMKNIĘTE
OSIEDLE



PRYWATNY
OGRÓD



MIEJSCE
POSTOJOWE

BUDYNEK **42B** LOKAL **1**

POW. ŁĄCZNA LOKALU 39,57 m²

• POW. UŻYTKOWA	38,44 m ²
• POW. SCHODÓW I POD ŚCIANKAMI	1,13 m ²
• POW. DZIAŁKI	245,9 m ²

DURADO

Okna trzyszybowe

Okna trzyszybowe

0.4

0.3

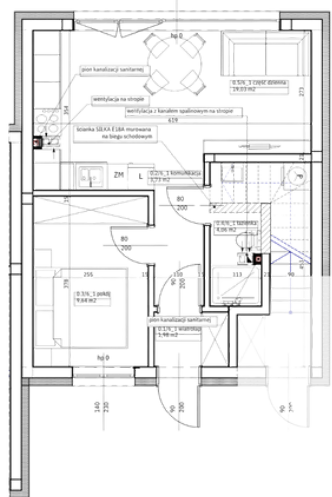
0.2

0.5

0.1

Ogrzewanie podłogowe

Pełna infrastruktura osiedla



• POWIERZCHNIA MIESZKANIA

0.1 WIATROŁAP	1,98 m ²
0.2 KOMUNIKACJA	3,73 m ²
0.3 WC	4,06 m ²
0.4 CZĘŚĆ DZIENNA	19,03 m ²
0.5 POKÓJ	9,64 m ²

• KONTAKT

☎ **533 314 411**
 ✉ BIURO@DURADO.PL
 🌐 WWW.DURADO.PL

Załącznik nr 1 do prospektu informacyjnego

Osiadłe Kusocińskiego



2 POKOJE



ZAMKNIĘTE
OSIEDLE



PRYWATNY
OGRÓD



MIEJSCE
POSTOJOWE

BUDYNEK **42B** LOKAL **1**

POW. ŁĄCZNA LOKALU 39,57 m²

Prezentowane na rzucie aranżacje wnętrz lokalu, propozycja zabudowy poddasza oraz wizualizacja tarasu mają charakter przykładowy. Wykończenie i urządzenie mieszkania (poza standardem deweloperskim) leży po stronie Nabywcy lokalu.

Prezentowany rzut lokalu oparty jest na projekcie architektoniczno - budowlanym. W trakcie realizacji inwestycji lub wskutek wprowadzania zmian lokatorskich, układ pomieszczeń oraz umiejscowienie ścianek działowych czy lokalizacja punktów instalacyjnych (wodno - kanalizacyjnych, elektrycznych) mogą ulec zmianie.

Powierzchnia użytkowa lokalu i pomieszczeń przynależnych jest zgodna z normą PN-ISO 9836:2022-07.

Powierzchnia łączna lokalu to suma jego powierzchni użytkowej, powierzchni schodów oraz pod ściankami działowymi, z wyłączeniem powierzchni pod ściankami działowymi stanowiących wydzielenie łazienki.

Wymiary podane w projekcie odnoszą się do lokalu w stanie wykończonym, czyli z uwzględnieniem tynków.

Ostateczny wygląd budynku oraz zagospodarowanie terenu mogą różnić się od przedstawionych wizualizacji, ponieważ mają one charakter poglądowy i mogą się zmienić podczas realizacji inwestycji.

Powierzchnia działki przypisanej do lokalu obejmuje zarówno grunt przynależny do wyłącznego korzystania, jak i powierzchnię pod samym lokalem. W budynkach oznaczonych numerami 3 - 8 teren pod budynkiem jest obliczany proporcjonalnie do udziału powierzchni użytkowej danego lokalu względem powierzchni użytkowej całego budynku.



KONTAKT

 **533 314 411**
 **BIURO@DURADO.PL**
 **WWW.DURADO.PL**

Załącznik nr 1 do prospektu informacyjnego