

# Osiedle Kusocińskiego



2 POKOJE



ZAMKNIĘTE  
OSIEDLE



PRYWATNY  
OGRÓD



MIEJSCE  
POSTOJOWE

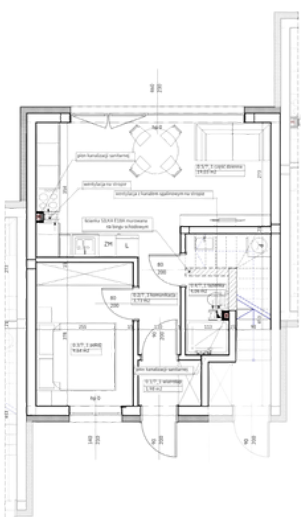
BUDYNEK **42A** LOKAL **1**

POW. ŁĄCZNA LOKALU 39,57 m<sup>2</sup>

• POW. UŻYTKOWA	38,44 m <sup>2</sup>
• POW. SCHODÓW I POD ŚCIANKAMI	1,13 m <sup>2</sup>
• POW. DZIAŁKI	116,6 m <sup>2</sup>

DURADO

Okna trzyszybowe



Ogrzewanie podłogowe

Pełna infrastruktura osiedla



## • POWIERZCHNIA MIESZKANIA

0.1 WIATROŁAP	1,98 m <sup>2</sup>
0.2 KOMUNIKACJA	3,73 m <sup>2</sup>
0.3 WC	4,06 m <sup>2</sup>
0.4 CZĘŚĆ DZIENNA	19,03 m <sup>2</sup>
0.5 POKÓJ	9,64 m <sup>2</sup>

## • KONTAKT

☎ **533 314 411**  
 ✉ [BIURO@DURADO.PL](mailto:BIURO@DURADO.PL)  
 🌐 [WWW.DURADO.PL](http://WWW.DURADO.PL)

Załącznik nr 1 do prospektu informacyjnego

# Osiadłe Kusocińskiego



2 POKOJE



ZAMKNIĘTE  
OSIEDLE



PRYWATNY  
OGRÓD



MIEJSCE  
POSTOJOWE

BUDYNEK 42A LOKAL 1

POW. ŁĄCZNA LOKALU 39,57 m<sup>2</sup>

Prezentowane na rzucie aranżacje wnętrz lokalu, propozycja zabudowy poddasza oraz wizualizacja tarasu mają charakter przykładowy. Wykończenie i urządzenie mieszkania (poza standardem deweloperskim) leży po stronie Nabywcy lokalu.

Prezentowany rzut lokalu oparty jest na projekcie architektoniczno - budowlanym. W trakcie realizacji inwestycji lub wskutek wprowadzania zmian lokatorskich, układ pomieszczeń oraz umiejscowienie ścianek działowych czy lokalizacja punktów instalacyjnych (wodno - kanalizacyjnych, elektrycznych) mogą ulec zmianie.

Powierzchnia użytkowa lokalu i pomieszczeń przynależnych jest zgodna z normą PN-ISO 9836:2022-07.

Powierzchnia łączna lokalu to suma jego powierzchni użytkowej, powierzchni schodów oraz pod ściankami działowymi, z wyłączeniem powierzchni pod ściankami działowymi stanowiących wydzielenie łazienki.

Wymiary podane w projekcie odnoszą się do lokalu w stanie wykończonym, czyli z uwzględnieniem tynków.

Ostateczny wygląd budynku oraz zagospodarowanie terenu mogą różnić się od przedstawionych wizualizacji, ponieważ mają one charakter poglądowy i mogą się zmienić podczas realizacji inwestycji.

Powierzchnia działki przypisanej do lokalu obejmuje zarówno grunt przynależny do wyłącznego korzystania, jak i powierzchnię pod samym lokalem. W budynkach oznaczonych numerami 3 - 8 teren pod budynkiem jest obliczany proporcjonalnie do udziału powierzchni użytkowej danego lokalu względem powierzchni użytkowej całego budynku.



## KONTAKT

☎ **533 314 411**  
✉ [BIURO@DURADO.PL](mailto:BIURO@DURADO.PL)  
🌐 [WWW.DURADO.PL](http://WWW.DURADO.PL)

Załącznik nr 1 do prospektu informacyjnego